

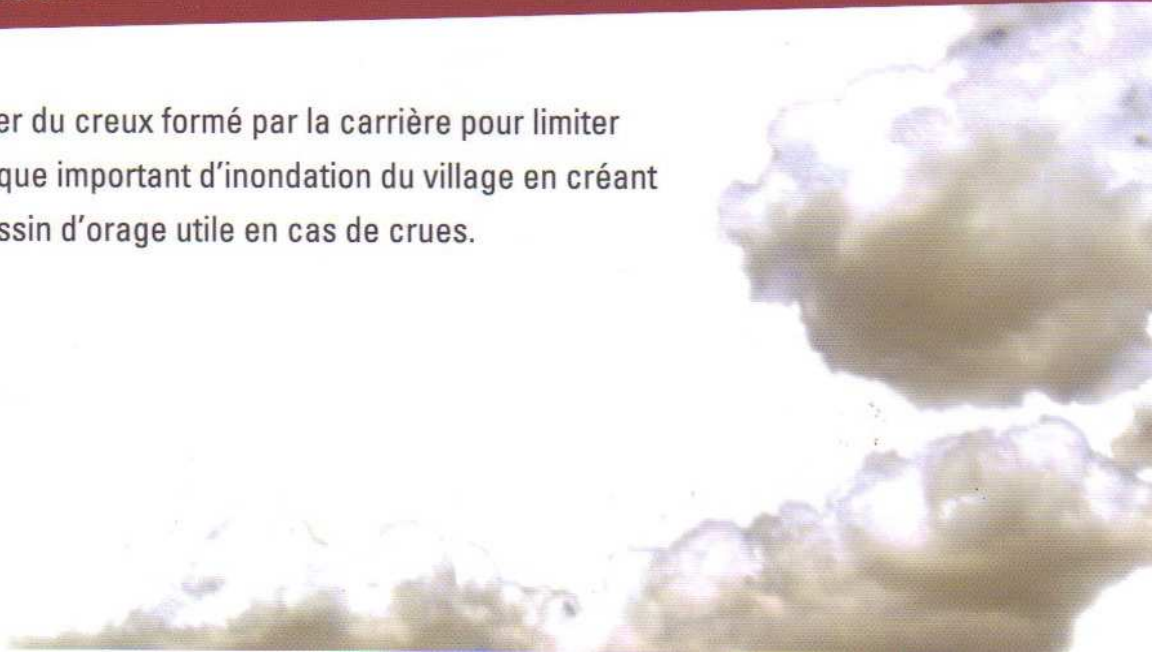
Meyrargues



Création d'un équipement collectif
BOUCHES-DU-RHÔNE (13)

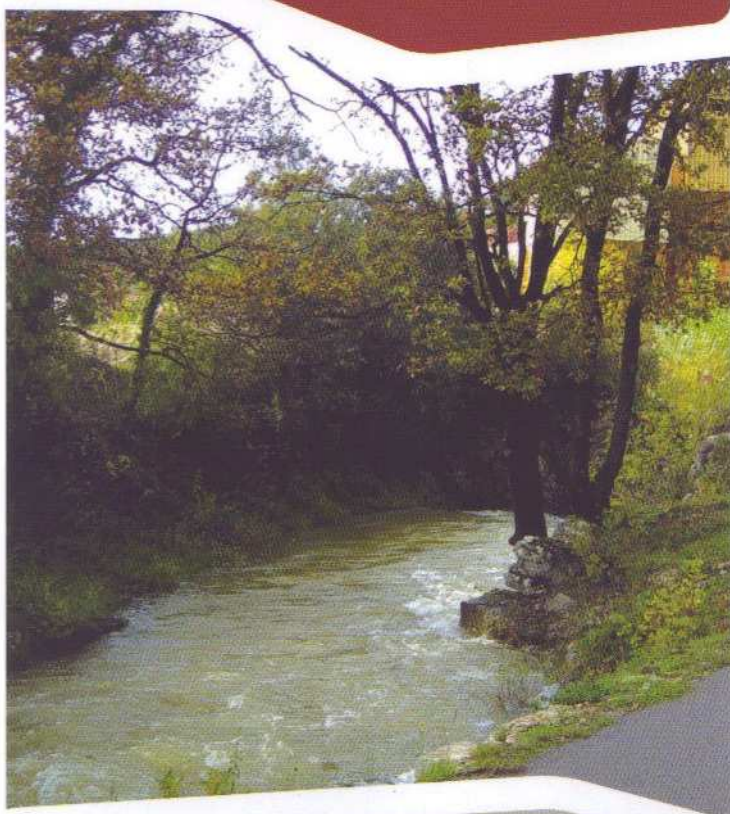
BASSIN D'ORAGE

Profiter du creux formé par la carrière pour limiter un risque important d'inondation du village en créant un bassin d'orage utile en cas de crues.





RÉAMENAGEMENT
INDUSTRIEL



Statut - **Projet d'affouillement**

Occupation des sols à l'origine - **Ancienne carrière de Réclavier**

Nature des matériaux - **Roche massive calcaire**

Production - **300 000 tonnes / an (en projet)**

Superficie - **25 hectares**

Durée de l'exploitation - **6 ans**
(de 2011 à 2017 - en projet)

Gestionnaire du site - **Durance Granulats**

APPORTER DES SOLUTIONS AUX BESOINS COMMUNAUX

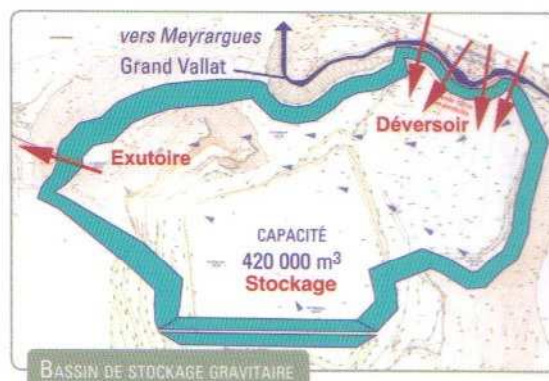
Suite aux dernières inondations majeures de 1993 et après diverses études hydrauliques, la commune a évalué les risques d'inondations dans le centre du village en cas de crue décennale et centennale du Grand Vallat. Sur la base d'études hydrauliques complémentaires, Durance Granulats a alors proposé aux élus la possibilité d'approfondir le site sous les installations actuelles pour créer un bassin d'orage.



LIMITER LES EFFETS DES CRUES

Ce bassin, d'une capacité de 420 000 m³, pourrait absorber le volume des crues décennales et centennales par un principe de déversoir en rive gauche du Grand Vallat, de stockage, puis d'exutoire par écoulement gravitaire maîtrisé.

Les matériaux extraits seront alors revalorisés dans les installations de traitement situées sur le site lui-même. Cet aménagement permettra également à la commune de faire l'économie de travaux importants (réhausse de ponts en aval de la carrière) et d'agrandir l'école communale.



DURANCE
GRANULATS