

Meyrargues



REMODELAGE D'UN ANCIEN SITE DE CARRIÈRE

Reconstitution d'un paysage provençal

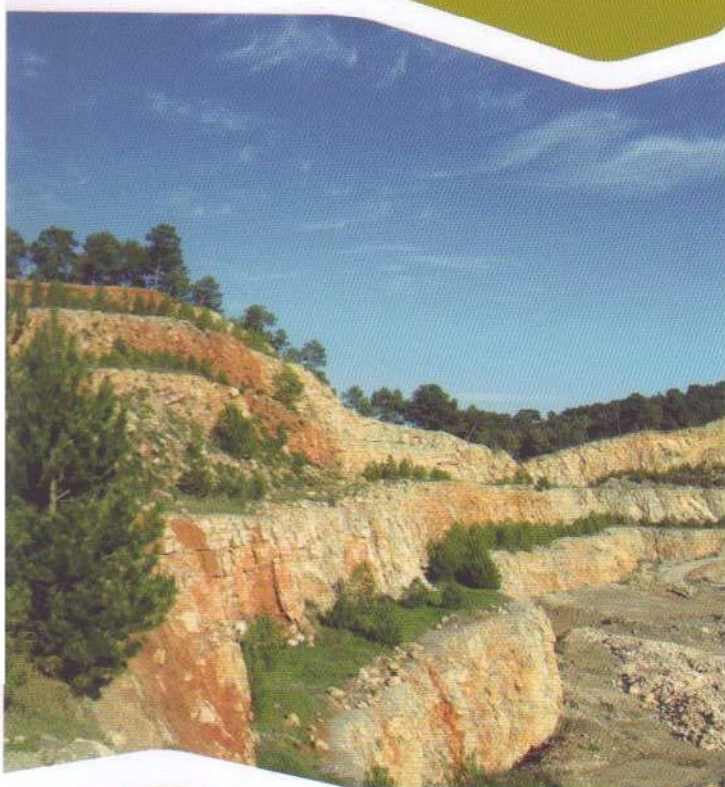
BOUCHES-DU-RHÔNE (13)

Utiliser la nouvelle topographie des terrains après extraction au service de la collectivité, dans le cadre de l'accueil des déchets inertes non recyclables (ISDI), afin de remodeler le paysage vers son état d'origine.





RÉAMENAGEMENT
ÉCOLOGIQUE



Statut - **ISDI autorisée,**
Accueil, tri et recyclage de matériaux

Occupation des sols à l'origine - **Ancienne carrière
de Réclavier**

Nature des matériaux - **Issus de chantiers du BTP
locaux et matériaux inertes
recyclables**

Production - **250 000 tonnes / an**

Superficie - **25 hectares**

Durée de l'exploitation - **10 ans pour ISDI
(de 2008 à 2018)**

Gestionnaire du site - **Durance Granulats**



REMBLAYER POUR S'INTÉGRER AU PAYSAGE

Afin de reconstituer le paysage originel, le projet prévoit un remblaiement par tranches de 10 m de hauteur, avec des talus de 33° et des risbermes de 10 m. Le talus sera ensuite modelé pour retrouver une pente naturelle telle qu'observée sur les massifs avoisinants «Saint-Claude» et «L'Oratoire», puis recouvert de terre végétale et planté d'espèces locales tels que le pin d'Alep, le chêne vert, le romarin, le thym ou le genévrier.

UNE VALORISATION DES DÉCHETS

Ce remblaiement (700 000 m³, soit 1 540 000 tonnes) est rendu possible grâce à l'activité d'accueil, de tri et de recyclage de matériaux issus des chantiers de déconstruction du BTP, de terrassement et de voirie ou encore des déchetteries de la Communauté du Pays d'Aix. Ainsi, après tri et valorisation de tout ce qui peut l'être, la part ultime de ces matériaux, ne pouvant plus être recyclée car trop terreuse ou argileuse, est mise en place à fin de remodelage.



Durance Granulats parvient ainsi à faire un atout de ce que la collectivité ne veut plus ; ces déchets inertes retrouvant ici une utilité.

